

**КОМИТЕТ ИМУЩЕСТВЕННЫХ ОТНОШЕНИЙ  
АДМИНИСТРАЦИИ ПЕРМСКОГО МУНИЦИПАЛЬНОГО РАЙОНА**

**РАСПОРЯЖЕНИЕ**

21.10.2021

№ 1742

**Об установлении публичного  
сервитута на часть земельных  
участков**

В соответствии со ст. 23, гл. V.7 Земельного кодекса Российской Федерации, Федеральным законом от 25.10.2001 № 137-ФЗ «О введении в действие Земельного кодекса Российской Федерации», пп. 3.7.5 п. 3.7 разд. 3 Положения о комитете имущественных отношений администрации Пермского муниципального района, утвержденного решением Земского Собрания Пермского муниципального района Пермского края от 22.12.2016 № 178, на основании ходатайства открытого акционерного общества «Межрегиональная распределительная сетевая компания Урала» (ИНН 6671163413, ОГРН 1056604000970) (далее - ОАО «МРСК Урала») от 06.08.2021 № 6409:

1. Установить публичный сервитут общей площадью 2 кв.м на часть следующих земельных участков:

- с кадастровым номером 59:32:0380001:1716, расположенный по адресу: Пермский край, Пермский район, Двуреченское с/п, п. Горный;

- с кадастровым номером 59:32:0380001:1732, расположенный по адресу: Пермский край, Пермский район, Двуреченское с/п, п. Горный, ул. Рассветная, д. 1.

Цель: для воздушной линии электропередачи ВЛ-10 кВ Лит.Л (8-14) Ф. АВМ, входящая в состав Электросетевого комплекса (ЭСК) Подстанция 110/10 кВ «Бахаревка» с линиями электропередачи и трансформаторными подстанциями.

Срок: 49 лет.

2. Утвердить границы публичного сервитута земельных участков, указанных в п. 1 настоящего распоряжения, согласно прилагаемой схеме расположения границ публичного сервитута.

3. Срок, в течение которого использование указанных в п. 1 настоящего распоряжения земельных участков в соответствии с их разрешенным использованием будет невозможно или существенно затруднено в связи с осуществлением сервитута – не установлен.

4. Порядок установления зон с особыми условиями использования территорий и содержание ограничений прав на земельные участки в границах таких зон установлен Постановлением Правительства РФ от 24.02.2009 № 160 «О порядке установления охранных зон объектов электросетевого хозяйства и особых условий использования земельных участков, расположенных в границах таких зон».

5. Плата за публичный сервитут не устанавливается в соответствии с ч. 4 ст. 3.6 Федерального закона от 25.10.2001 года № 137-ФЗ «О введении в действие Земельного кодекса Российской Федерации».

6. Комитету имущественных отношений администрации Пермского муниципального района в течение 5 рабочих дней со дня подписания настоящего распоряжения:

6.1. Направить настоящее распоряжение правообладателям земельных участков, указанных в п. 1 распоряжения;

6.2. Направить настоящее распоряжение в Управление Федеральной службы государственной регистрации, кадастра и картографии по Пермскому краю;

6.3. Направить настоящее распоряжение в ОАО «МРСК Урала», а также сведения о лицах, являющихся правообладателями земельных участков, сведения о лицах, подавших заявления об учете их прав (обременений прав) на земельные участки, способах связи с ними, копии документов, подтверждающих права указанных лиц на земельные участки;

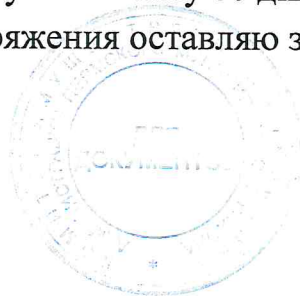
6.4. Направить в администрацию Двуреченского сельского поселения настоящее распоряжение для опубликования в порядке, установленном для официального опубликования (обнародования) муниципальных правовых актов уставом поселения.

7. Разместить настоящее распоряжение на сайте Пермского муниципального района [www.permraion.ru](http://www.permraion.ru), на сайте комитета имущественных отношений администрации Пермского муниципального района [kio@permraion.ru](mailto:kio@permraion.ru).

8. Настоящее распоряжение вступает в силу со дня его подписания.

9. Контроль исполнения распоряжения оставляю за собой.

Председатель комитета



Г.В. Мюресов



Приложение  
к распоряжению  
комитета имущественных  
отношений администрации  
Пермского муниципального района  
от 21.10.2021 № 1742

Схема расположения границ публичного сервитута


Объект: Воздушные линии электропередачи ВЛ 10кВ Лит.Л(8-14) Ф. АВМ,  
входящая в состав Электросетевого комплекса (ЭСК)  
Подстанции 110/10 кВ "Бахаревка" с линиями электропередачи  
и трансформаторными подстанциями

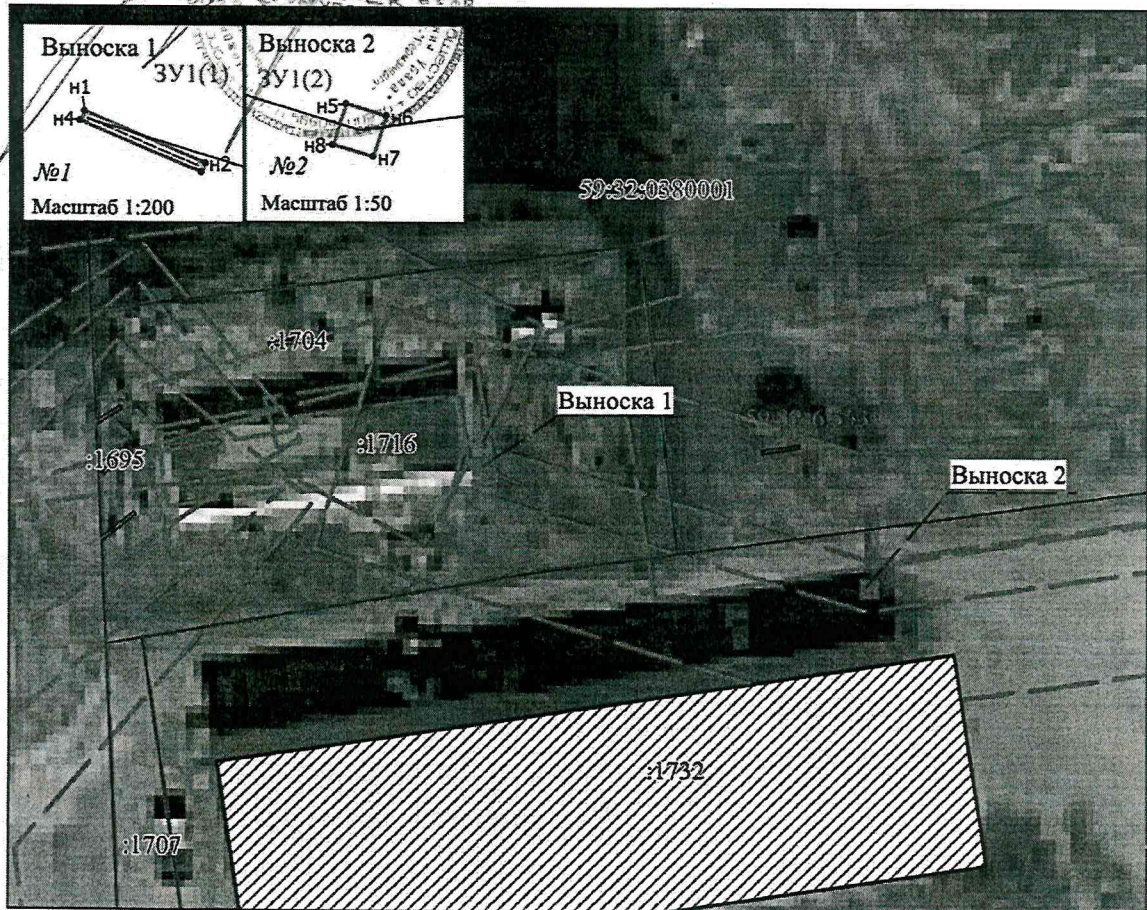
Местоположение: Российская Федерация, Пермский край, Пермский муниципальный район

Площадь публичного сервитута: 2 кв.м.

Категория земель: Земли населённых пунктов

Заявитель:

  
(подпись, расшифровка подписи)



Масштаб 1:500

Условные обозначения:

- :ЗУ1 - Проектные границы публичного сервитута
- н1 - Обозначение характерной точки проектной границы публичного сервитута
- :45 - Границы и номер земельного участка, сведения о которых внесены в ЕГРН
- 59:13:0060113 - Граница кадастрового квартала
- :1444 - Граница и номер объекта капитального строительства, сведения о которых внесены в ЕГРН
- 59.18.2.439 - Границы и учетный номер зоны с особыми условиями использования территории, сведения о которых внесены в ЕГРН

